

Compromiso corporativo del Grupo FMBBVA con el empoderamiento económico de la mujer

ÍNDICE



4

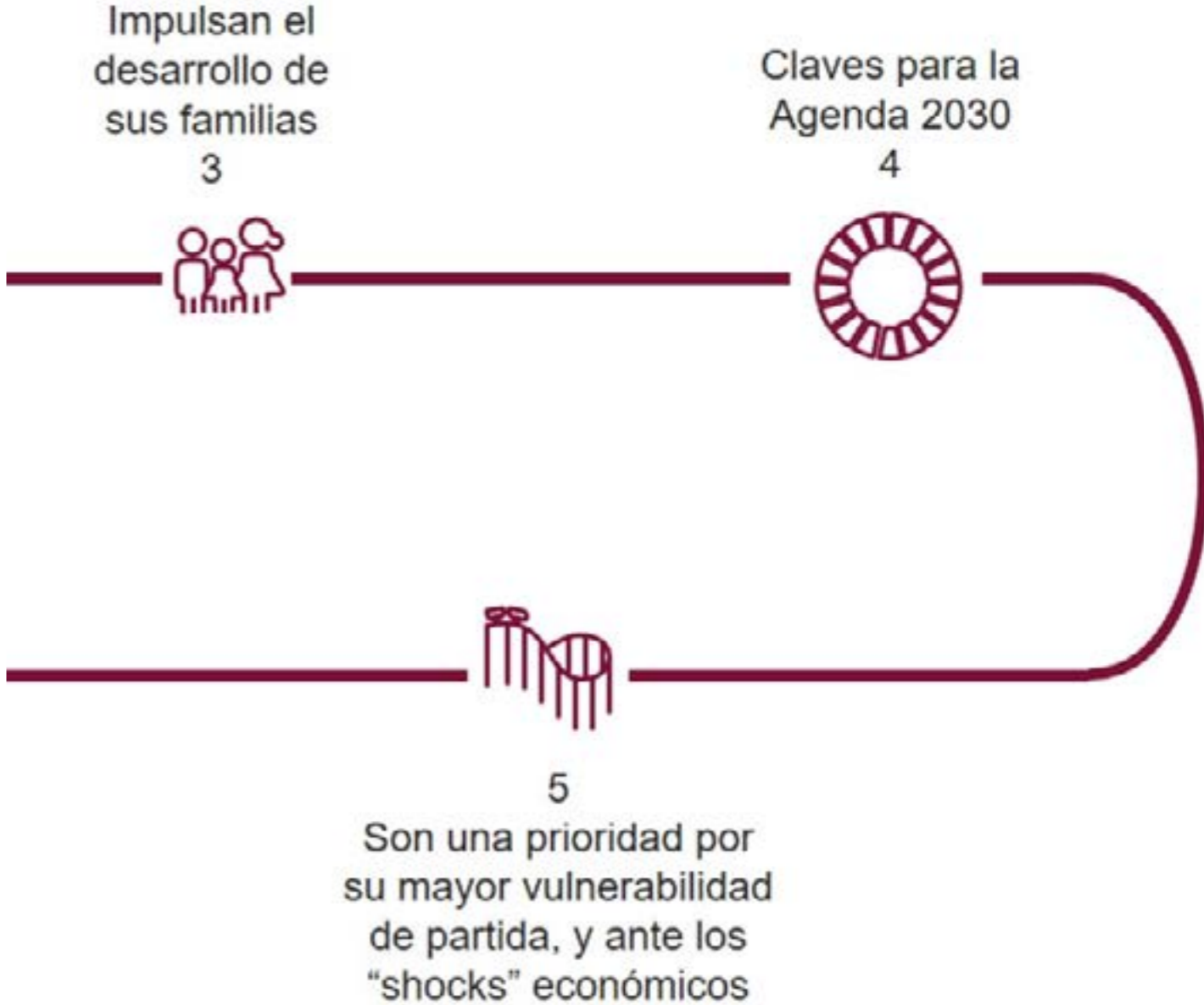
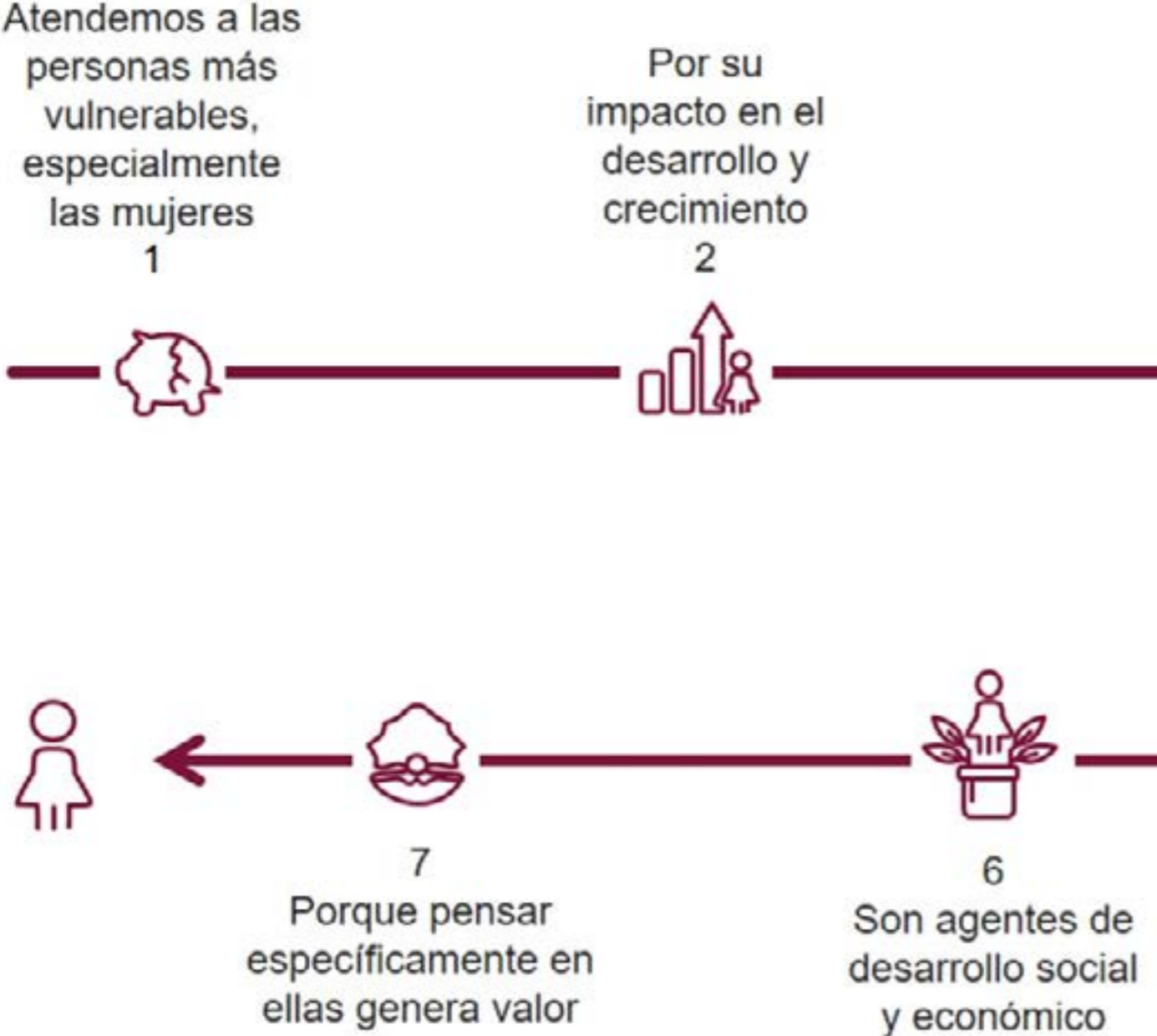
Nuestra motivación

14

Nuestro compromiso



Nuestra motivación



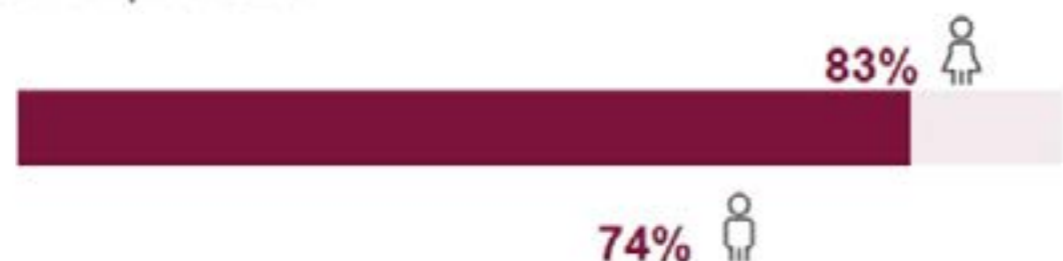
Nuestra motivación

1 Nuestras líneas estratégicas están orientadas a mejorar las condiciones de vida de las poblaciones más vulnerables y, especialmente, de las mujeres

El **60%** de los emprendedores que atendemos son mujeres, y el **57%** de los que reciben crédito



El **83%** es vulnerable (9 puntos más que los hombres), y **1/3** en pobreza



46%

lidera hogares monoparentales (lo que afecta a su desempeño y tipo de actividad económica)

Nuestra motivación

2 La inclusión de la mujer en la economía tiene un impacto en el desarrollo y crecimiento económico de los países



Aumento del **25%** de la productividad, si su capacidad emprendedora equivaliera a la de los hombres



Si no hubiera brecha de participación laboral ni salarial, sus ingresos aumentarían un **76%**

28 billones de dólares

adicionales de PIB anual en **2025**, en el caso de cerrar la brecha de género de participación laboral.

Equivalente a la suma de las economías de **Estados Unidos y China**



Nuestra motivación

5 Son una prioridad por su mayor vulnerabilidad de partida y ante los “shocks” económicos

Pobreza

Por cada 100 hombres en extrema pobreza hay **113 mujeres**



Empleo

Solo el **50,2%** está empleada formalmente



Acceso a ingresos

El **28,9%** no tiene ingresos propios (los hombres sin ingresos suponen el **2,4%**)

Trabajo no remunerado

El valor económico realizado por las mujeres representa entre el **15,2%** y **24,2%** del PIB latinoamericano

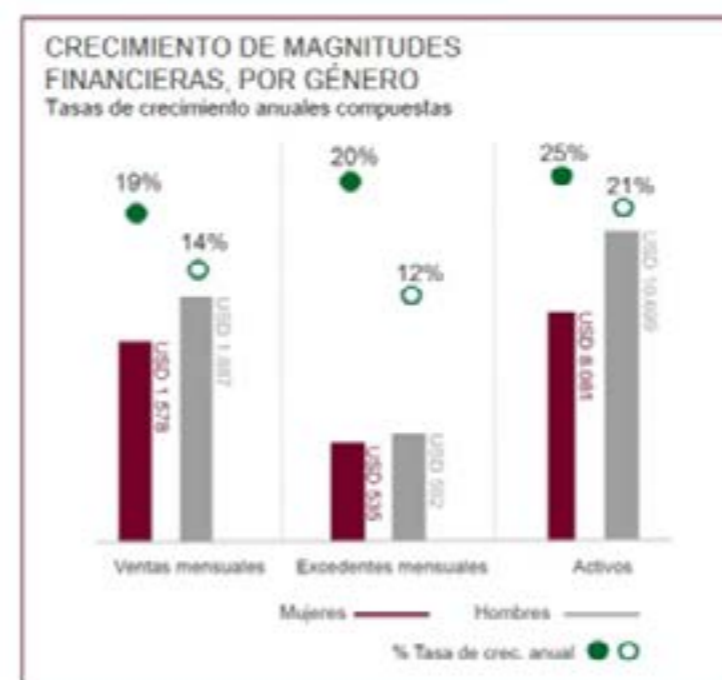


Exclusión financiera

Solo el **51,8%** de las mujeres en América Latina tiene una cuenta bancaria

Nuestra motivación

6 Brindarles acceso a recursos y facilitarles la toma de decisiones contribuyen a que sean agentes de desarrollo social y económico de su entorno



Sus emprendimientos acumulan activos a tasas del **25%**, sus ventas crecen al **19%** y sus excedentes a **20%**

El **37%** de las emprendedoras supera su línea de pobreza inicial en su segundo año



Son el **80%** de los clientes que superan la línea de pobreza desde 2015 hasta 2017

Nuestra motivación

7 Pensar en ellas de forma específica genera valor y es parte esencial de nuestro propósito: no es sólo un tema de responsabilidad social corporativa, de reputación o de hacer “lo correcto”

Alcance. Crear oportunidades específicas para los emprendedores en situación de vulnerabilidad



Escala. A través de su progreso, se generan oportunidades para las siguientes generaciones

De cada **10 mujeres**, **7** no están satisfechas con sus entidades financieras, y **8** creen que no entienden sus necesidades



Nuestro compromiso



1 Trabajar en una oferta de valor específica para las emprendedoras que tenga en cuenta sus necesidades

- Avanzar en la **medición de impacto por género** y medir las brechas económicas para orientar nuestra oferta de valor
- Desarrollar **productos de crédito** que se adapten a su vida y tengan en cuenta los obstáculos a los que se enfrentan
- Promover **productos y campañas** que respondan a sus inquietudes
- Definir **microseguros** y asistencias específicos para ellas y sus emprendimientos
- Diseñar una oferta que responda a las **necesidades de las mujeres rurales** para fortalecer su rol en la lucha contra el cambio climático.
- Revisar las políticas internas que puedan estar limitando la **inclusión financiera** de la mujer
- Brindar **capacitación** técnica adaptada a sus actividades económicas
- Definir oferta financiera que facilite su **acceso a tecnologías** que reduzcan el tiempo que dedican al trabajo no remunerado
- Contribuir a reducir la **brecha digital de género**; fomentar sus habilidades digitales y facilitar las redes de apoyo entre ellas
- Buscar **alianzas** con los proveedores de sus negocios para el beneficio de nuestras emprendedoras

Nuestro compromiso



2 Trabajar en favor de la equidad interna de género

- Crear entornos **más inclusivos y diversos** en todas nuestras entidades
- Suscribir los **Principios de Empoderamiento de la Mujer** de ONU Mujeres (WEPs)
- Sensibilizar a todos nuestros colaboradores en los **sesgos inconscientes** de género

3 Posicionamiento

- Abogar por la **inclusión financiera** como un elemento clave para el empoderamiento económico de las mujeres
- Visibilizar las necesidades de las **emprendedoras en vulnerabilidad** de América Latina
- Fomentar las **alianzas institucionales** con los principales organismos internacionales en favor del empoderamiento económico
- Contribuir en las **iniciativas público-privadas** que puedan existir a nivel nacional
- Compartir las historias de nuestras emprendedoras y las mejores prácticas de iniciativas para el **empoderamiento de la mujer**





 Fundación
BBVA MicroFinanzas

Banca♥ía

Fundación
confianza

 BANCO ADOPEM
DE AHORRO Y CREDITO

 fe
FONDO ESPERANZA

emprende
mf
MICROFINANZAS

microserfin